

تقويم المستلزمات الدراسية 2014-2015
السنة الثالثة من التعليم الثانوي الإعدادي
رائز مادة الرياضيات

بطاقة تعريف التلميذ(ة)

الاسم الكامل :

إسم المؤسسة : رمزها :

القسم :

إسم المدرس(ة) :

المركز الوطني للتقويم والامتحانات والتوجيه

شتبر 2014

توجيهات عامة

عزيزي التلميذ، عزيزتي التلميذة :

أسئلة هذا الرائز مرتبطة بما سبق أن درسته في المستويات الدراسية السابقة، وله علاقة بالبرنامج الدراسي الذي ستدرسه خلال السنة الحالية. وهو ليس امتحانا ولا فرضا من فروض المراقبة المستمرة؛ فإجاباتك عن أسئلته ستمكن أستاذك من التعرف على مواطن القوة ومواطن الضعف لديك، ليتمكن من مساعدتك على تحسين مستواك الدراسي.

وستوضح لك الأمثلة الآتية كيفية التعامل مع مختلف أسئلة هذا الرائز.

أمثلة توضح كيف تتم الإجابة عن أسئلة الرائز

المثال رقم 1 :

السؤال : أضع علامة (x) في الدائرة التي تسبق التي تسبق الجواب الصحيح مما يأتي :

- أ) يأتي الفاعل دائما مرفوعا
ب) يأتي الفاعل دائما منصوبا
ج) يأتي الفاعل دائما مجرورا
د) يأتي الفاعل دائما منونا

كيفية الجواب عن هذا السؤال:

- أ) يأتي الفاعل دائما مرفوعا
ب) يأتي الفاعل دائما منصوبا
ج) يأتي الفاعل دائما مجرورا
د) يأتي الفاعل دائما منونا

بما أن الجواب الصحيح هو: "يأتي الفاعل دائما مرفوعا"، فإننا وضعنا علامة (x) في الدائرة التي تسبق "أ".

المثال رقم 2 :

السؤال : أصل بسهم كل اسم بنوعه في ما يأتي :

- | | |
|---|--------------|
| ● | أ. متعلمان |
| ● | ب. متعلمون |
| ● | ج. متعلمات |
| ● | د. متعلمتان |
| ● | 1. مثنى مؤنث |
| ● | 2. جمع مؤنث |
| ● | 3. مثنى مذكر |
| ● | 4. مفرد مؤنث |
| ● | 5. جمع مذكر |

طريقة الجواب عن السؤال :

- | | |
|---|--------------|
| ● | أ. متعلمان |
| ● | ب. متعلمون |
| ● | ج. متعلمات |
| ● | د. متعلمتان |
| ● | 1. مثنى مؤنث |
| ● | 2. جمع مؤنث |
| ● | 3. مثنى مذكر |
| ● | 4. مفرد مؤنث |
| ● | 5. جمع مذكر |

تلاحظ أننا وصلنا حرف (أ) بالرقم 3، لأن (متعلمان) مثنى مذكر، ووصلنا الحرف (ب) بالرقم 5، لأن (متعلمون) جمع مذكر، ووصلنا الحرف (ج) بالرقم 2 لأن (متعلمات) جمع مؤنث، كما وصلنا الحرف (د) بالرقم 1، لأن (متعلمتان) مثنى مؤنث. أما الرقم 4 فليس له مقابل في مجموعة الحروف.

المثال رقم 3 :

السؤال: يرفع المثنى بالألف.

الجواب :

خطأ

صحيح

تلاحظ أننا وضعنا علامة x في الالدائرة التي تسبق التي تسبق (صحيح)، لأن المثنى يرفع فعلا بالألف. بالنسبة للتمارين التي تستدعي منك كتابة جملة أو نص، التزم بالتعليمات المرتبطة بهذا التمرين، واكتب بخط مقروء.

لنبدأ الآن في الإجابة عن أسئلة الرائز

1

يبين الجدول أسفله عدد الأطفال في كل أسرة من أسر إحدى القبائل :

6	5	4	3	2	1	0	عدد الأطفال
12	28	56	85	64	40	15	عدد الأسر

ما هو عدد الأسر التي لديها أربعة أطفال أو أكثر ؟

28 (أ)

96 (ب)

85 (ج)

56 (د)

2

كم يساوي التعبير التالي : $(x-3)(x+5)-(x-5)(x+3)$ ؟

-30 (أ)

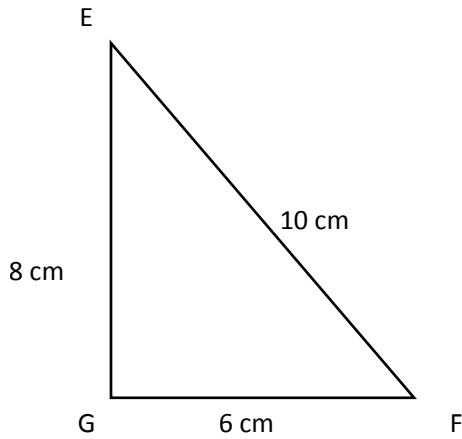
$4x$ (ب)

$4x-30$ (ج)

$-16x-30$ (د)

3

في الشكل جانبه، EFG مثلث قائم الزاوية في G



احسب $\cos(\widehat{EFG})$

0,75 (أ)

0,6 (ب)

$\frac{3}{4}$ (ج)

0,8 (د)

4

ليكن x عددا بحيث : $2,7 < x < 2,8$
 ما هو التعبير الصحيح من بين التعبيرات التالية :

أ $2,4 < x - 3 < 2,5$

ب $0,3 < x - 3 < 0,8$

ج $-5,7 < x - 3 < -5,8$

د $-0,3 < x - 3 < -0,2$

5

ضع علامة X في الخانة المناسبة :

صحيح	خاطئ	
		$-\frac{3}{2}$ عدد عشري
		$\frac{1}{3}$ عدد جذري
		$-5,19$ عدد لا جذري
		$\frac{2}{3}$ عدد عشري

6

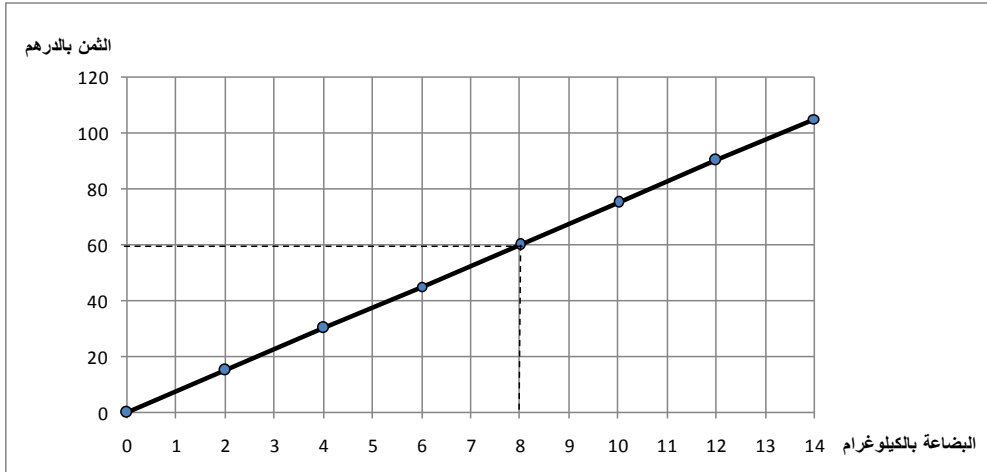
PQRS مربع طول ضلعه 5cm.
 ما هو طول القطر [PR] ب cm ؟

أ $\sqrt{5}$

ب $\sqrt{10}$

ج $\sqrt{50}$

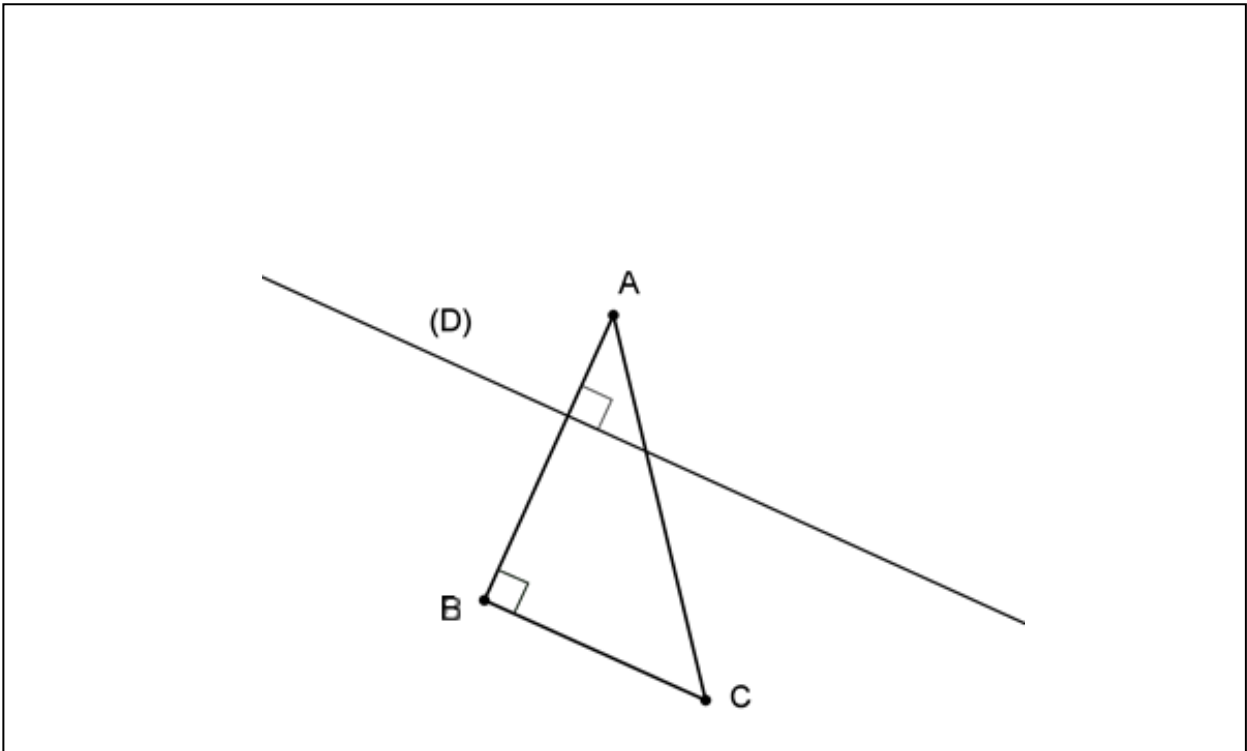
د $\sqrt{25}$



المبيان أعلاه يمثل علاقة تناسب بين كميات إحدى البضائع بالكيلوغرام وأثمنتها بالدرهم
ما هو ثمن 50 كيلوغرام من هذه البضاعة بالدرهم ؟

- 300 (أ)
255 (ب)
375 (ج)
448 (د)

أنشئ مماثل المثلث ABC بالنسبة للمستقيم (D) ، (تاركا أثر الإنشاء على الورقة)

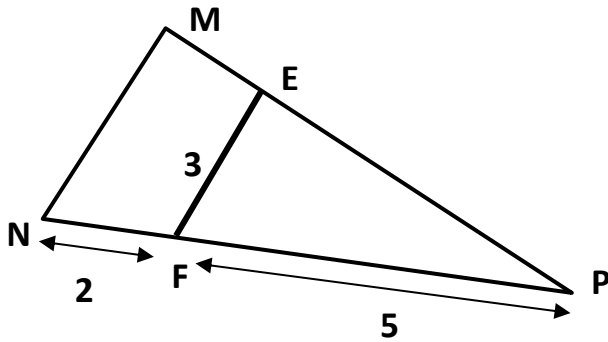


في هذه السنة، يبلغ عُمر أحمد ضعف عُمر علي، ويبلغ عُمر سعاد 16 سنة؛ فكم سنة يبلغ عُمر أحمد إذا علمت أن مجموع أعمار الأفراد الثلاثة هو 88 سنة؟

- أ) 50
ب) 40
ج) 48
د) 35

في الشكل التالي (EF) يوازي (MN).

ما هو طول القطعة $[MN]$ ؟

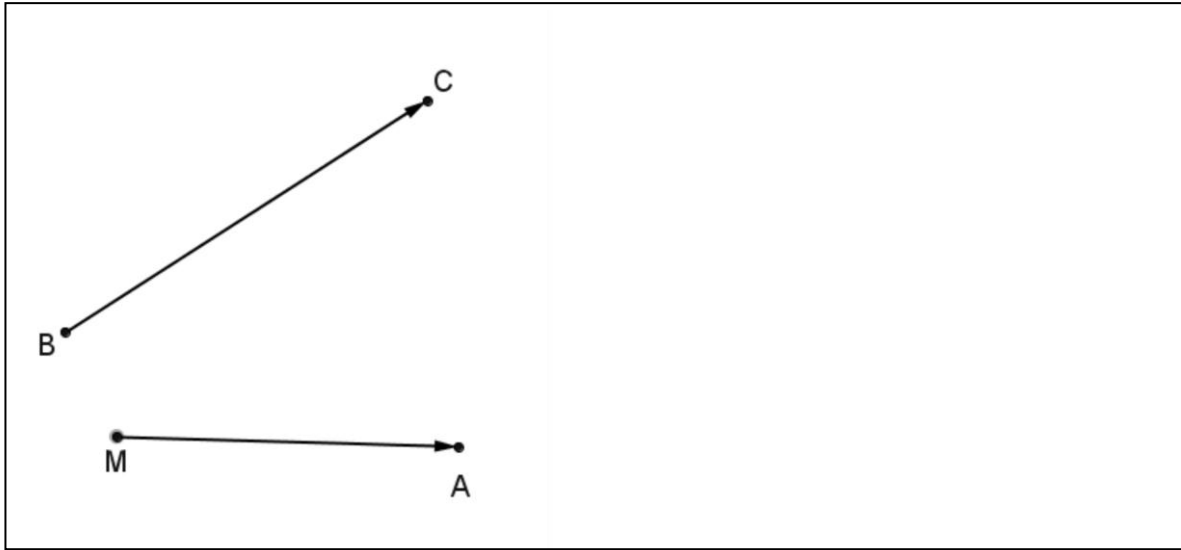


- أ) $\frac{21}{5}$
ب) $\frac{6}{5}$
ج) $\frac{5}{6}$
د) $\frac{25}{2}$

ما هي الكتابة العلمية للعدد 0,000347؟

- أ) $3,47 \times 10^{-6}$
ب) 347×10^{-6}
ج) $3,47 \times 10^{-4}$
د) $3,47 \times 10^{-7}$

أنشئ النقطة N بحيث $\overrightarrow{MN} = \overrightarrow{MA} + \overrightarrow{BC}$. (اترك أثر الإنشاء على الورقة)



ما هو التعميل الصحيح للعبارة التالية : $(x+3)(5x-2) - (x+3)(2x+1)$ ؟

- أ $(x+3)(3x-3)$
 ب $(x+3)(3x-1)$
 ج $(x+3)(-3x-3)$
 د $(x+3)(7x-1)$

كم يساوي العدد $\frac{2}{7} + \frac{3}{7} \times \frac{4}{5} - \frac{2}{5}$ ؟

- أ $\frac{6}{35}$
 ب $\frac{10}{35}$
 ج $\frac{8}{35}$
 د $\frac{16}{35}$

15

في الشكل التالي: E منتصف [PN] و F منتصف [MN]

و نقطة تقاطع (ME) و (PF) و $IF = 2 \text{ cm}$

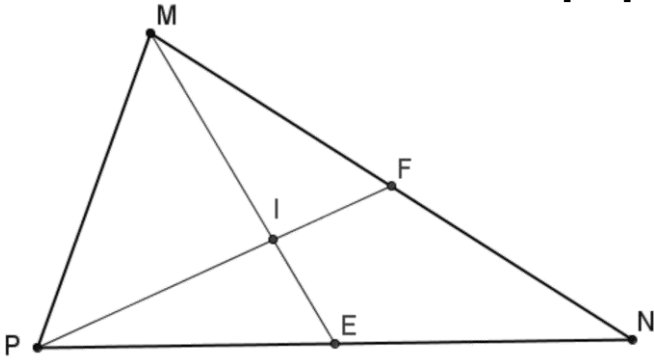
ما هو طول القطعة [PI] ؟

8cm (أ)

4cm (ب)

6cm (ج)

9cm (د)



16

كم يساوي العدد : $\frac{5^6}{36} \times \left(\frac{6}{5}\right)^2$ ؟

6^2 (أ)

5^3 (ب)

$6^4 \times 5^7$ (ج)

5^4 (د)

17

يمثل الشكل $ABCDEFGH$ متوازي مستطيلات أبعاده : 4 cm و 6 cm و 8 cm.

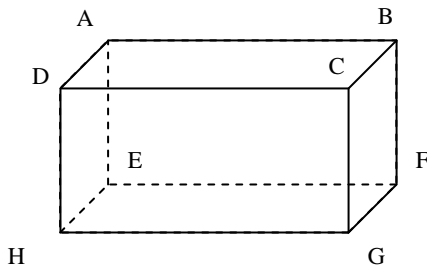
ما هي المساحة الكلية لهذا الشكل ؟

208 cm^2 (أ)

176 cm^2 (ب)

192 cm^2 (ج)

104 cm^2 (د)



خلال فترة نمو إحدى النباتات، يتزايد طولها بنسبة 7% كل أسبوع. إذا علمت أن طولها في هذا اليوم هو 35 سنتيمتر فكم سيصبح طولها بعد أسبوع من هذا اليوم بالسنتيمتر؟

أ) 30,37

ب) 37,45

ج) 35

د) 40

انتهى الرائز